

# eduroam 國際漫遊資訊

eduroam 是一個為建立國際教育及科研機構間無線局域網漫遊體系的計劃，意在推動全球教育及科研單位之間的無線局域網服務共享，目前 eduroam 在歐洲已發展成一個相當成熟的大型 WiFi 漫遊體系，而亞太區的 eduroam 由亞太區先進網絡聯盟 (APAN) 發起，近年也得到了長足的發展。現已發展成為包括澳大利亞、紐西蘭、香港、台灣、中國大陸、日本及澳門等國家和地區在內的無線網漫遊體系，並成為全 eduroam 體系的一個重要組成部分。

資料來源：[教育部 TANet 無線網路漫遊交換中心](#)

# 彰化師範大學 eduroam 無線網路 連線操作說明

# 目錄

壹、	<b>Windows</b> 筆電操作設定 .....	3
一、	GTC 套件安裝操作 .....	3
二、	Windows 網路連線設定 .....	6
三、	eduroam 連線 .....	13
貳、	<b>Mac</b> 筆電操作設定 .....	15
參、	<b>iPhone</b> 手機操作設定 .....	16
肆、	<b>Android</b> 手機操作設定 .....	18

# 壹、Windows 筆電操作設定

## 一、GTC 套件安裝操作

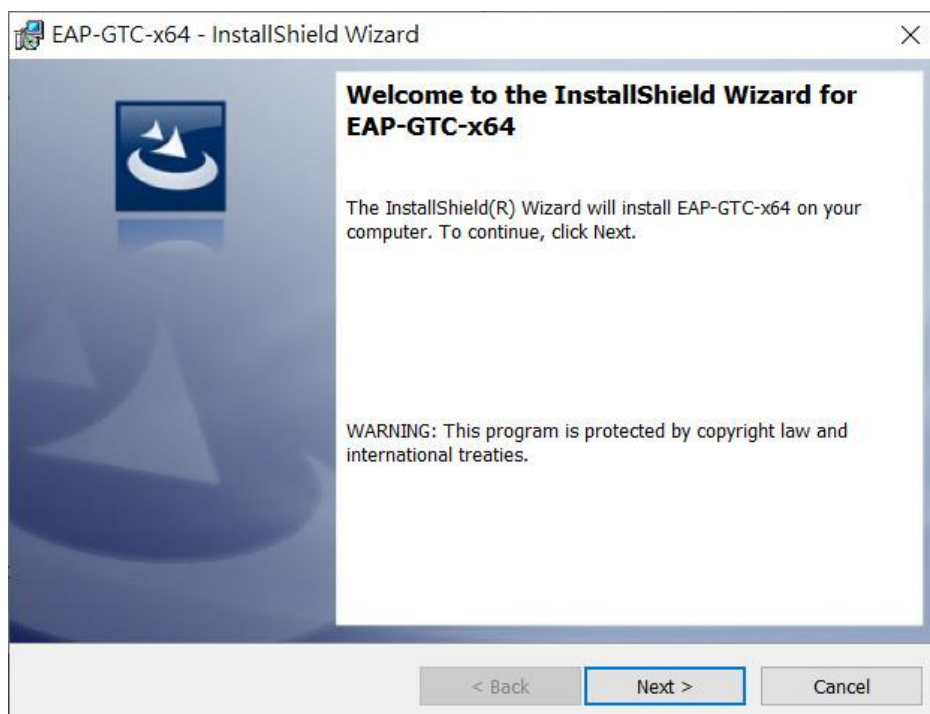
Windows 作業系統之筆記型電腦需先 GTC 套件，下載連結如下：

32 位元版本:[EAP-GTC-x32-Win10.msi](#)

64 位元版本:[EAP-GTC-x64-Win10.msi](#)

安裝操作如下：

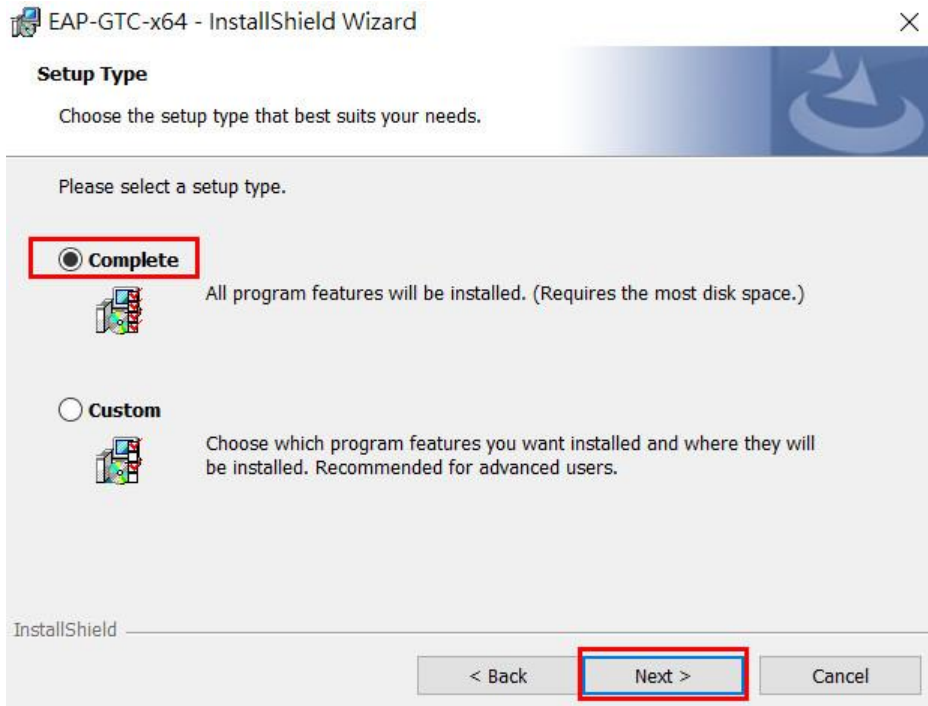
- (1) 點擊下載之 EAP-GTC 檔案進行安裝，按 Next> 下一步



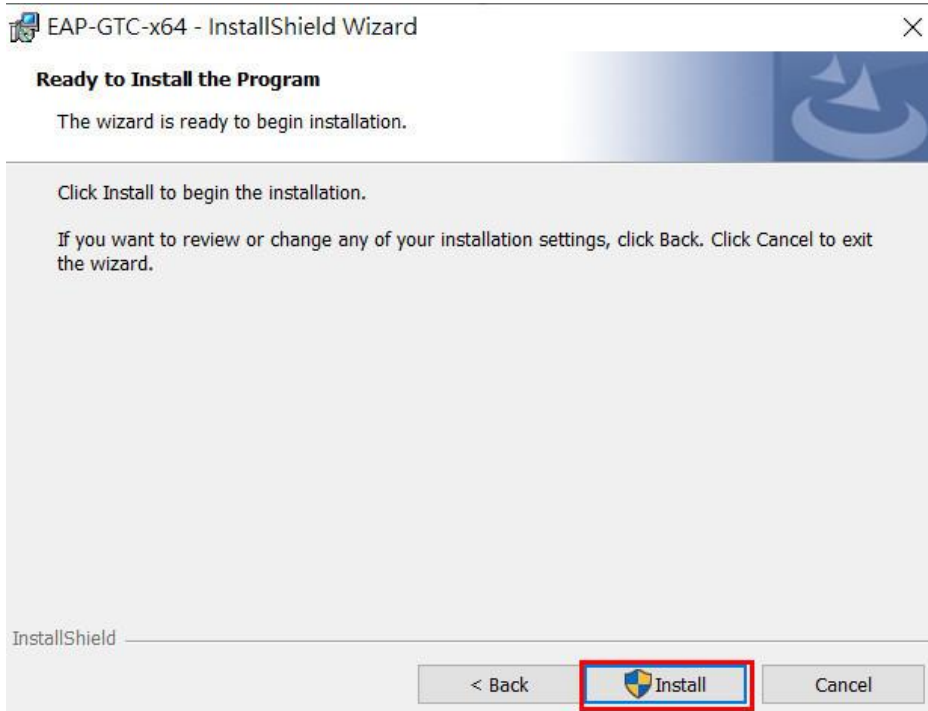
- (2) 選擇下圖標示選項後，Next> 下一步



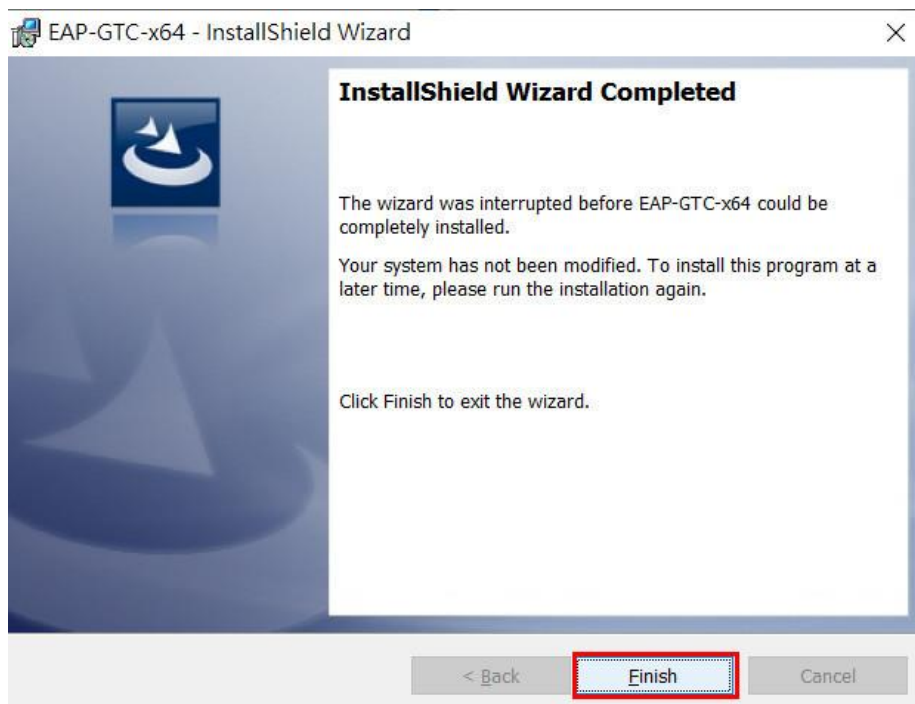
(3) 選擇下圖標示選項後，Next> 下一步



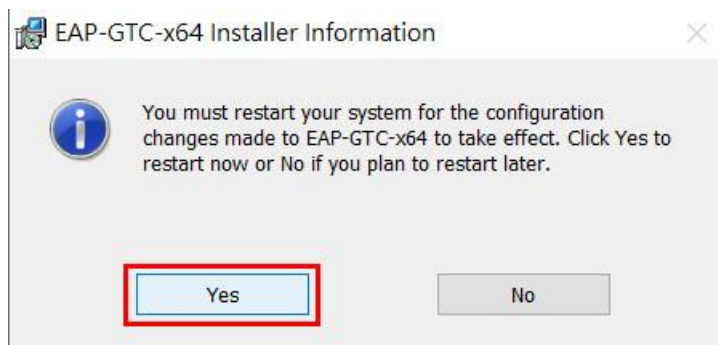
(4) 點擊 Install 進行安裝



(5) 點擊 Finish 安裝完成



(6) 安裝完成後，點擊 Yes 進行電腦重新開機



## 二、Windows 網路連線設定

- (1) 於作業系統視窗右下角網路連線符號按右鍵，選擇「開啟網路和網際網路設定」



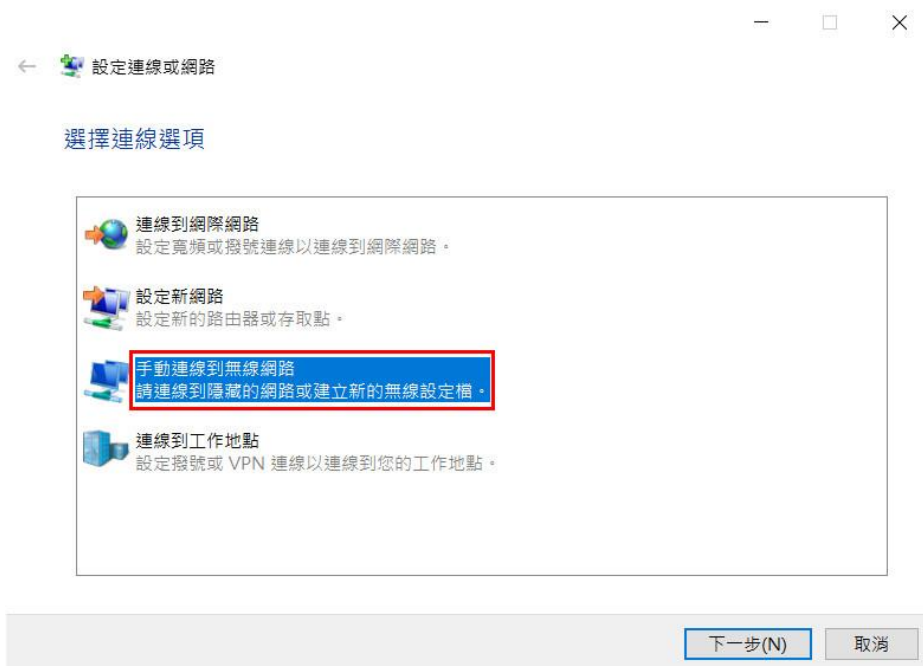
- (2) 點選「乙太網路」後，點擊右側「網路和共用中心」



- (3) 點擊圖中標示的「設定新的連線或網路」



(4) 點擊圖中標示「**手動連線到無線網路**」



(5) 依下圖標示進行下列設定：

- I. 網路名稱：**eduroam**
- II. 安全性類型：**WPA2-Enterprise**
- III. 下一步

← 手動連線到無線網路

輸入您要新增之無線網路的資訊

1 網路名稱(E): eduroam

2 安全性類型(S): WPA2-Enterprise

加密類型(R): AES

安全性金鑰(C):   隱藏字元(H)

自動啟動這個連線(T) **← win 11使用者不要打勾!**

即使網路未廣播，還是進行連線(O)  
警告: 若選取此選項，您電腦的隱私權可能有風險。

3 下一步(N) 取消

(6) 點擊下圖標示「變更連線設定」



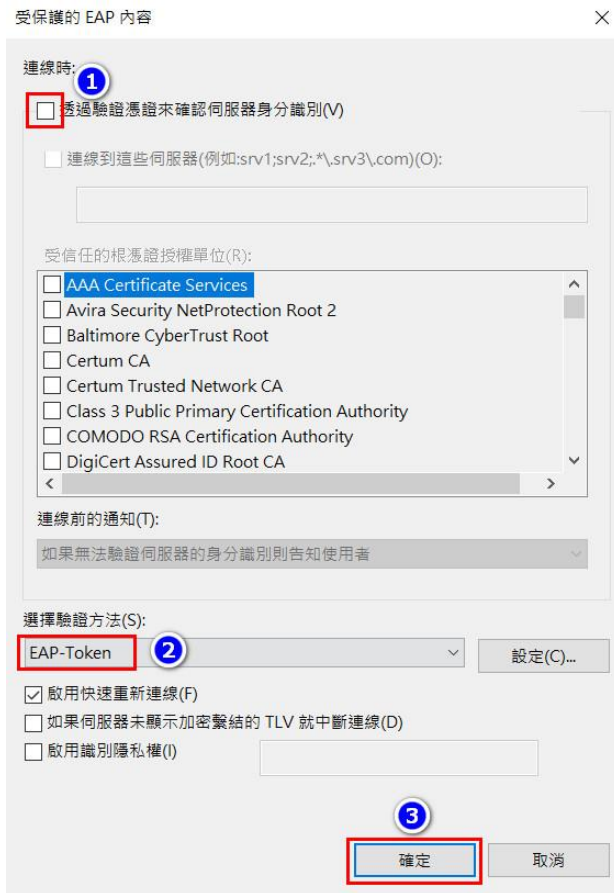
(7) 依下圖標示進行下列設定：

- I. 選擇「安全性」
- II. 點擊「設定」



(8) 依下圖標示進行下列設定：

- I. 取消勾選「透過驗證憑證來確認伺服器身分識別」
- II. 選擇驗證方法，選擇「EAP-Token」
- III. 確定



(9) 點擊「進階設定」



(10) 依下圖標示進行下列設定：

- I. 選擇「802.1X 設定」
- II. 勾選「指定驗證模式」，選擇「使用者或電腦驗證」
- III. 確定



(11) 點擊「確定」



(13) 點擊「關閉」，完成新增 eduroam 連線設定



### 三、eduroam 連線

(1) 開啟無線網路，找到 eduroam，點擊「連線」



(2) 於彈出的認證視窗中，輸入校園有效的使用者名稱(Username)及密碼>Password)

I. User name 您的帳號@xxx.ncue.edu.tw (小老鼠@後面的必須輸入完整的網域名!!!)

II. Password 您的密碼 註:@cc.ncue.edu.tw---->教職員工用

III. Logon Domain 不需填寫 註:@mail.ncue.edu.tw-->學生用

註：首次輸入認證資訊且驗證成功後，下次即可自動登入及連線使用

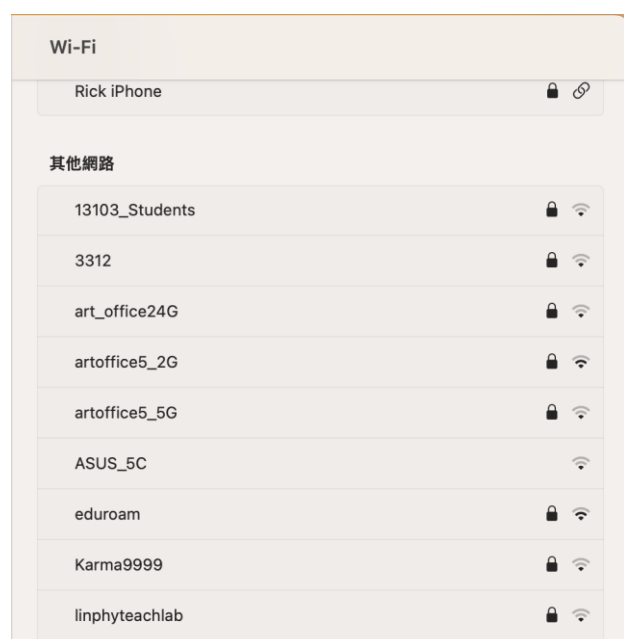


(3) 若輸入的帳號及密碼正確，則完成 eduroam 連線驗證，並可使用無線網路

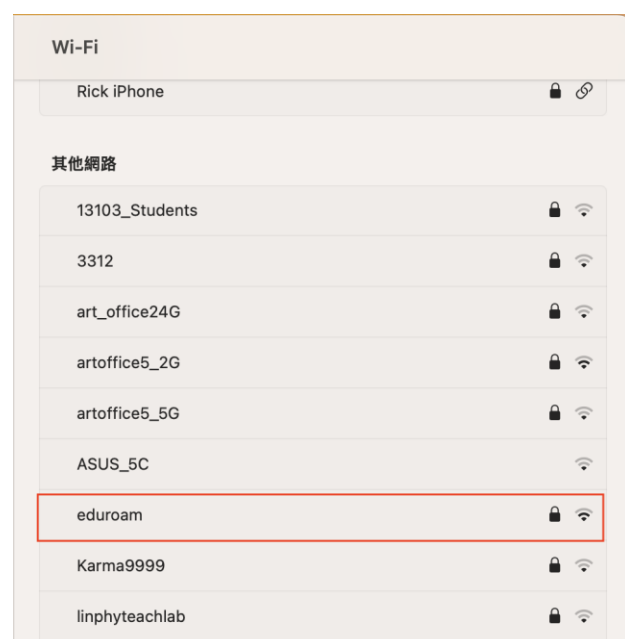


## 貳、Mac 筆電操作設定

### 1、開啟電腦「Wi-Fi」



### 2. 點擊「eduroam」進行連結



### 3. 輸入校園有效的帳號及密碼後按「加入」 註：使用者名稱須為完整的網域名稱



### 4. 在憑證畫面點擊「繼續」



### 5. 等待驗證成功後，即可正常使用無線網路



註：教職員使用 eduroam 的帳號如下所示  
校園資訊服務入口帳號@cc.ncue.edu.tw  
舉例: [kknd@cc.ncue.edu.tw](mailto:kknd@cc.ncue.edu.tw)

註：學生使用 eduroam 的帳號如下所示  
校園資訊服務入口帳號@mail.ncue.edu.tw  
舉例: [A1161026@mail.ncue.edu.tw](mailto:A1161026@mail.ncue.edu.tw)

## 參、iPhone 手機操作設定

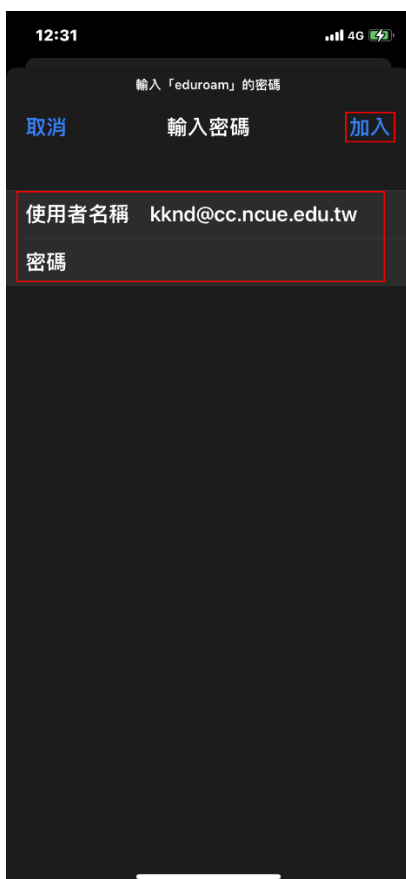
1、開啟手機「設定」->「Wi-Fi」



2. 點擊 eduroam 進行連結



3. 輸入校園有效的帳號及密碼後按「加入」  
註：使用者名稱須為完整的網域名稱



4. 在憑證畫面點擊「信任」



5.等待**驗證成功**後，即可正常使用無線網路



註:教職員使用 eduroam 的帳號如下所示  
[校園資訊服務入口帳號@cc.ncue.edu.tw](mailto:校園資訊服務入口帳號@cc.ncue.edu.tw)  
舉例: [kknd@cc.ncue.edu.tw](mailto:kknd@cc.ncue.edu.tw)

註:學生使用 eduroam 的帳號如下所示  
[校園資訊服務入口帳號@mail.ncue.edu.tw](mailto:校園資訊服務入口帳號@mail.ncue.edu.tw)  
舉例: [A1161026@mail.ncue.edu.tw](mailto:A1161026@mail.ncue.edu.tw)

## 肆、Android 手機操作設定

1、開啟手機「設定」->「Wi-Fi」

2、點擊 eduroam 進行連結



3.點擊進階選項進行設定



4.EAP 方法選擇「PEAP」

5.階段 2 驗證選擇「GTC or NULL」

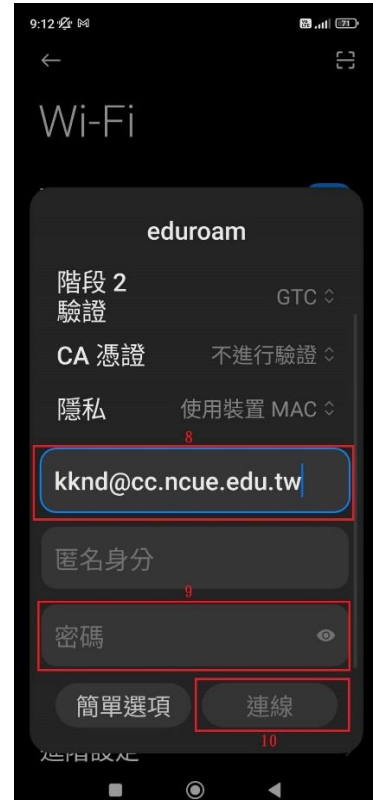
6. CA 憑證選擇「不進行驗證」

7. 隱私選擇「使用裝置 MAC」

8.身分請輸入「使用者名稱須為完整的網域名稱」

9.請輸入上述身分之「密碼」

10.確認後按「連線」



等待驗證成功後，即可正常使用無線網路



註:教職員使用 eduroam 的帳號如下所示  
[校園資訊服務入口帳號@cc.ncue.edu.tw](mailto:校園資訊服務入口帳號@cc.ncue.edu.tw)  
舉例: [kknd@cc.ncue.edu.tw](mailto:kknd@cc.ncue.edu.tw)

註:學生使用 eduroam 的帳號如下所示  
[校園資訊服務入口帳號@mail.ncue.edu.tw](mailto:校園資訊服務入口帳號@mail.ncue.edu.tw)  
舉例: [A1161026@mail.ncue.edu.tw](mailto:A1161026@mail.ncue.edu.tw)

特別說明:

目前 [Android 11 以上](#)版本的部分手機或平板設定上會有問題，現階段尚未有比較好的統一解決方案，如果有統一解決方案會更新 eduroam 使用說明，並全校公告週知。